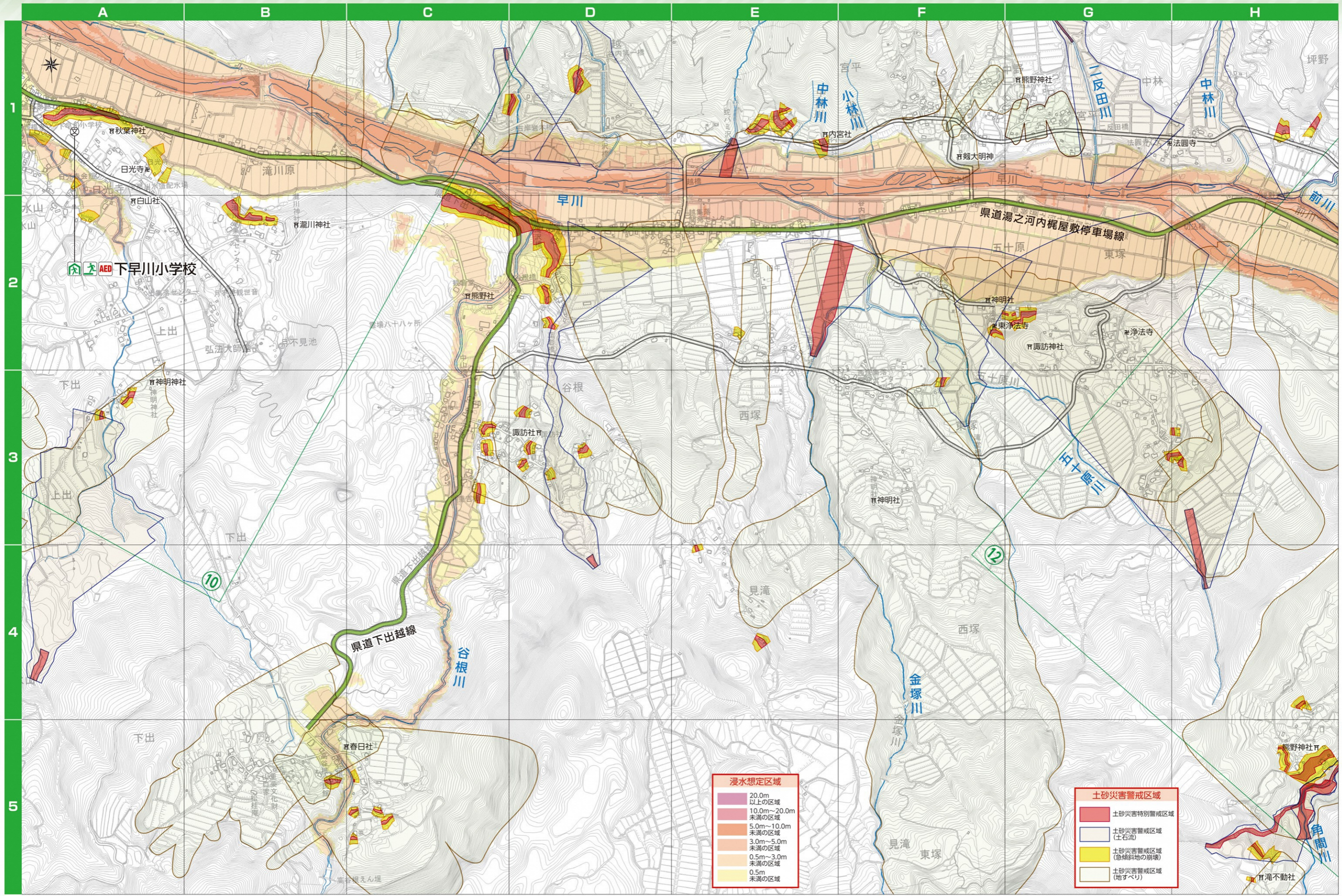


- |          |          |         |
|----------|----------|---------|
| 指定避難所    | AED設置箇所  | 障がい者施設  |
| 指定緊急避難場所 | 自然災害伝承碑  | 小・中学校   |
| 津波避難ビル   | 要配慮者利用施設 | 保育園・幼稚園 |



**浸水想定区域**

20.0m 以上の区域
10.0m~20.0m 未滿の区域
5.0m~10.0m 未滿の区域
3.0m~5.0m 未滿の区域
0.5m~3.0m 未滿の区域
0.5m 未滿の区域

**土砂災害警戒区域**

土砂災害特別警戒区域
土砂災害警戒区域 (土石流)
土砂災害警戒区域 (急傾斜地の崩壊)
土砂災害警戒区域 (地すべり)